

HỒ SƠ TÍNH CÁCH OPI

Báo Cáo Ứng Viên

Họ: anonymous

Email : anonymous@jobtest.vn

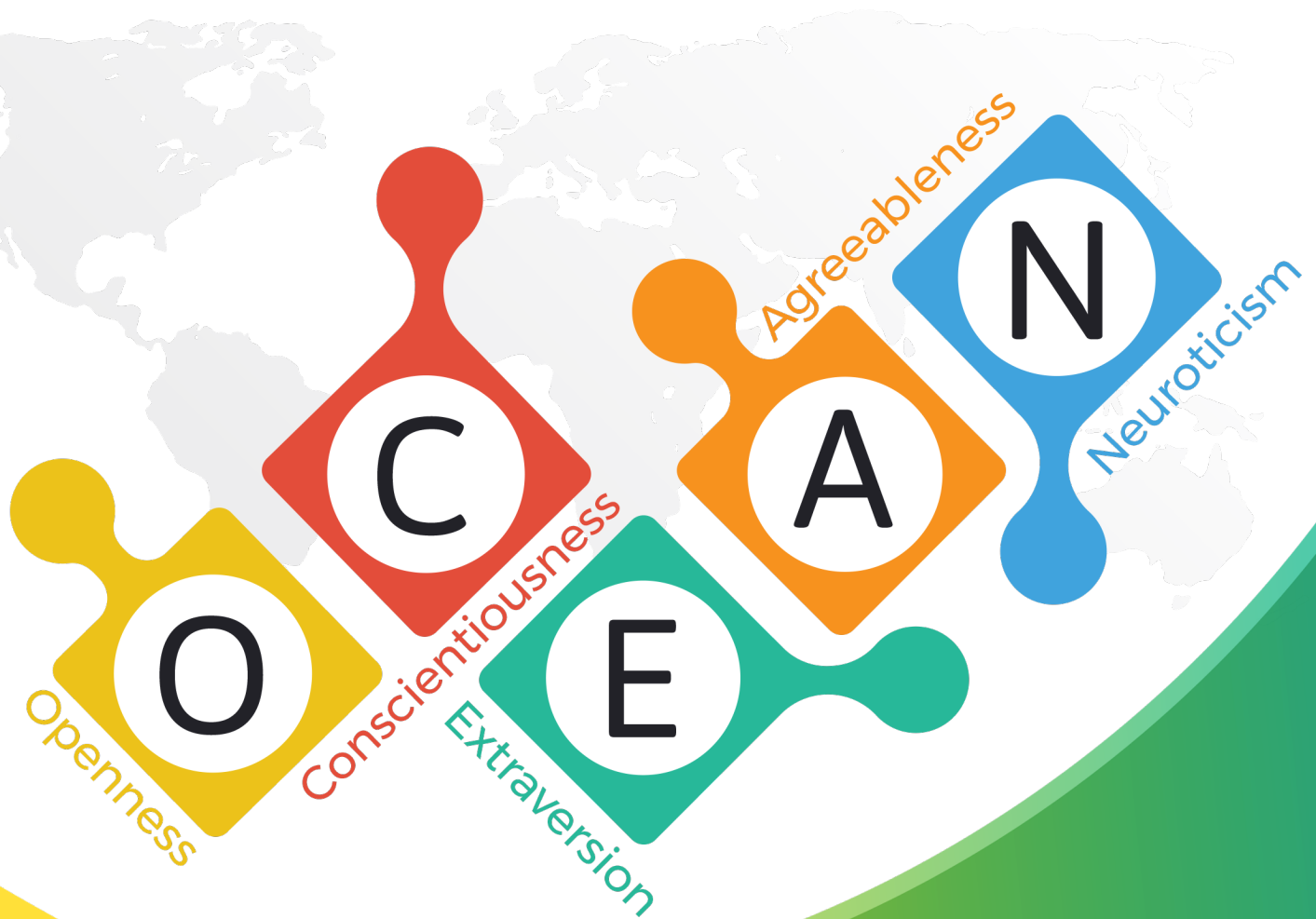
Giới tính: anonymous

Ngày hoàn thành: 30-08-2019 17:28:53

Tên: anonymous

Địa chỉ: anonymous

Ngày kiểm tra: 30-08-2019 17:23:11



Hồ Sơ Tính Cách (OPI) này là phiên bản trích xuất của Bài Kiểm Tra 5 Đặc Trưng Tính Cách Đầy Đủ.

Bài Kiểm Tra 5 Đặc Trưng Tính Cách Đầy Đủ là mô hình đánh giá tính cách được chấp nhận và sử dụng phổ biến nhất trong tâm lý học. Bài Kiểm Tra 5 Đặc Trưng Tính Cách Đầy Đủ xuất phát từ nghiên cứu thống kê trên các câu trả lời cho các mục câu hỏi về cá tính mỗi người. Sử dụng một kỹ thuật gọi là phân tích nhân tố, các nhà nghiên cứu có thể xem xét câu trả lời của mọi người đối với hàng trăm mẫu câu hỏi về cá tính và đặt câu hỏi cách tốt nhất để tóm tắt tính cách của một cá nhân là gì? . Điều này đã được thực hiện với nhiều mẫu nghiên cứu từ khắp nơi trên thế giới và kết quả chung là, trong khi dường như có các biến số tính cách không giới hạn, có năm điểm nổi bật nhất trong việc giải thích rất nhiều câu trả lời của một người cho các câu hỏi liên quan đến tính cách của họ : Tính hướng ngoại, Tính bất ổn tâm lý, Tính tương hợp, Sự tận tâm và Sẵn sàng trải nghiệm (sự cởi mở). OPI không liên quan đến bất kỳ thử nghiệm cụ thể nào, một loạt các biện pháp đã được phát triển để đo lường chúng. Thử nghiệm này sử dụng Dấu ấn nhân tố Big-Five, được phát triển bởi Goldberg (1992).

CÁC ĐẶC TRƯNG TÍNH CÁCH OPI GỒM:

Tính sẵn sàng trải nghiệm (Sự cởi mở) - Họ là những người thích học hỏi những điều mới và có những trải nghiệm mới thường đạt điểm cao về loại tính cách này. Sự cởi mở bao gồm những đặc điểm như sự sâu sắc, giàu trí tưởng tượng và có sở thích đa dạng.

Sự tận tâm - Những người ghi điểm cao về loại tính cách này thường rất đáng tin cậy và hành động nhanh chóng. Đặc điểm của họ là có tính tổ chức, có phương pháp, và kỷ lưỡng.

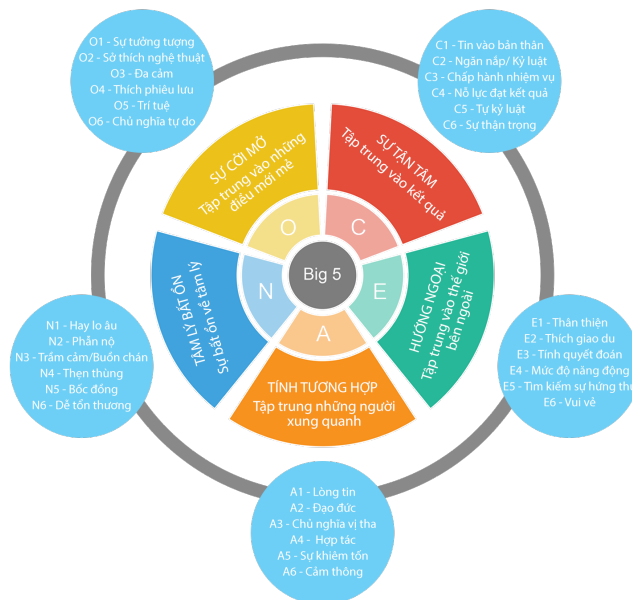
Tính hướng ngoại - Người hướng ngoại nhận năng lượng từ việc tương tác với những người khác, ngược lại người hướng nội tự tạo năng lượng cho riêng mình. Các đặc điểm khác của loại tính cách này là năng động, nói nhiều và quyết đoán.

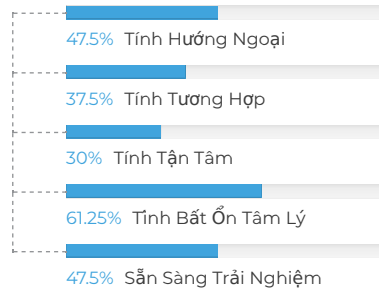
Tính tương hợp - Những cá nhân này thường thân thiện, hợp tác và thông cảm. Những người có đặc điểm tính cách này thấp có thể bị xem là hơi lãnh đạm và khó gần. Đặc điểm chung của nhóm tính cách này là sự tốt bụng, nhiều tình cảm và cảm thông với mọi người.

Tính bất ổn tâm lý - Loại tính cách này đôi khi còn được gọi là Tính ổn định cảm xúc. Phương diện tính cách này liên quan đến sự ổn định về mặt cảm xúc của một người và mức độ cảm nhận cảm xúc tiêu cực của họ ra sao. Những người đạt điểm cao về tính bất ổn tâm lý thường có cảm xúc không ổn định và hay trải qua cảm xúc tiêu cực. Đặc điểm của kiểu tính cách này cũng bao gồm việc hay có tâm trạng và bị căng thẳng.

ỨNG DỤNG:

- Mục đích chính của hồ sơ tính cách OPI này là cung cấp kiến thức về mô hình năm đặc trưng tính cách lớn.
- Cụ thể hơn, báo cáo này giải thích các kết quả có thể có của một cá nhân đứng trên năm phương diện tính cách lớn.
- Những đặc điểm tính cách tổng quan này bao gồm những điểm khác biệt rõ ràng trong tính cách của bạn nên cũng rất rõ ràng đối với những người hiểu rõ về bạn.
- Thứ hai, bài đánh giá tính cách này giúp ước lượng mức độ thể hiện tính cách của bạn trên 5 đặc trưng lớn và 30 đặc trưng phụ của mỗi kiểu tính cách.
- Bài kiểm tra tính cách này không tiết lộ thông tin bí mật, riêng tư về bạn và cũng không đánh giá các rối loạn tâm lý nghiêm trọng nào cả.
- Báo cáo được thiết kế khách quan, không nhằm làm hài lòng hoặc tăng bốc bất kì ai.
- Các lỗi, hiểu nhầm, bất cẩn và trả lời không cẩn thận trong quá trình trắc nghiệm, đo lường tính cách có thể làm mất đi tính hiệu lực của báo cáo này.
- Nếu người thực hiện bài đánh giá tính cách này không đồng ý với kết quả báo thì kết quả đó dù như thế nào cũng vẫn là không chính xác. Người dùng luôn luôn đúng.





Tính Hướng Ngoại: Trung bình

Độc lập
Dè dặt



Hòa đồng
Hiếu động

Những người có điểm số trung bình về tính hướng ngoại có xu hướng trung hòa giữa hai tuýp người thích cô đơn và tuýp người thích náo nhiệt, hay nói chuyện. Họ thích dành thời gian gặp gỡ với người khác nhưng cũng luôn dành thời gian để ở một mình.



Tính Tương Hợp: Trung bình

Lạnh lùng
Khó tính



Thân thiện
Có lòng thương

Những người có điểm trung bình về tính tương hợp cũng cơ bản thể hiện được sự quan tâm đối với nhu cầu và phúc lợi của người khác, nhưng nói chung, họ sẽ không sẵn lòng hy sinh bản thân mình cho người khác một cách tuyệt đối.



Tính Tận Tâm: Thấp

Dễ tính
Bất cần



Tính hiệu quả
Có tổ chức

Những người có điểm thấp về tính tận tâm có khuynh hướng trở nên bốc đồng và lạc lõng. Đối với các tình huống trong học vấn và nghề nghiệp, họ thường có cách tiếp cận một cách tự phát, ngẫu hứng. Họ hay để bản thân cuốn theo dòng ngẫu hứng và không thích làm việc theo lịch trình và kế hoạch cố định, cứng nhắc.



Tính Bất Ổn Tâm Lý: Trung bình

Chắc chắn
Tự tin



Nhạy cảm
Hay lo lắng

Những người có điểm tâm lý bất ổn ở mức trung bình có mức độ phản ứng với cảm xúc điển hình so với tất cả mọi người. Các tình huống căng thẳng và gây bức bối sẽ làm cho họ cảm thấy khó chịu, tuy nhiên họ thường có thể vượt qua những cảm xúc và đối phó được với những tình huống như thế này.



Sẵn Sàng Trải Nghiệm: Trung bình

Kiên định
Cẩn trọng



Sáng tạo
Hiếu kỳ

Những cá nhân đạt điểm trung bình về mức độ sẵn sàng trải nghiệm có khuynh hướng thích truyền thống nhưng cũng sẵn sàng thử nghiệm những thứ mới mẻ. Tư duy của họ không đơn giản nhưng cũng không quá phức tạp. Đối với những người xung quanh, họ được xem là những người có giáo dục tốt nhưng không phải là một người có đầu óc quá cao siêu.

Để xem đầy đủ nội dung báo cáo, hãy chọn mua hoặc liên hệ ngay với chúng tôi qua số điện thoại 028.668.19.668 hoặc email info@jobtest.vn

CÔNG TY TNHH JOBTEST là tổ chức tư vấn nhân sự hàng đầu được thành lập nhờ sự kết hợp giữa các chuyên gia đầu ngành trong lĩnh vực nhân sự & các chuyên gia ứng dụng công nghệ cao. JOBTEST hiện tại là một trong những đơn vị cung cấp các giải pháp nhân sự hàng đầu trên thế giới. Các dịch vụ của chúng tôi bao gồm hỗ trợ các doanh nghiệp bằng các giải pháp nhân sự hiệu quả và sáng tạo cũng như các giải pháp có liên quan đến vấn đề con người. JOBTEST luôn hỗ trợ các tổ chức đạt được lực lượng lao động thông minh hơn để hướng tới lợi thế cạnh tranh & tăng trưởng bền vững. Đồng thời giúp người tìm việc tìm được công việc mơ ước thông qua mô hình kiến tạo sự nghiệp mơ ước để khám phá & phát triển tài năng.

Bản quyền thuộc © JobTest. Mọi sự chuyển tiếp hoặc sao chép đều phải được sự ủy quyền của JobTest.

LIÊN HỆ VỚI CHÚNG TÔI

Hotline: (+84) 28.668 19 668

Email: info@jobtest.vn

Website: www.jobtest.vn

